



## Cena Víta Brandy 2022: Přihláška do soutěže

*Prosíme o vyplnění následujících položek. Odeslání je možné do 4. 2. 2022*

1. Stručná anotace – charakteristika a popis stavby či opatření  
**Jedno město, stovky cestujících, jeden přístřešek - objekt zářící, o čase informující a před deštěm, větrem, sněhem a sluncem nejen cestující, ale i historii chránící.**
2. Údaje o předkladateli - subjekt, kontakt, telefon, e-mail, IČ  
**ARCHOO s.r.o.**  
**Ing. arch. Jiří Ondráček**  
**Mlýnská 382, 588 56 Telč**  
**+420 776 073 176, [jirio@archoo.cz](mailto:jirio@archoo.cz)**  
**IČ: 29202612**
3. Údaje o soutěžním řešení:
  - název,  
**TERMINÁL GAGARIN**
  - lokalizace  
**dopravní uzel u areálu Škol v ulici Hradecká - pěší, autobusová doprava, cyklo**
    - autorský tým (jména autorů, kontaktní adresa, telefon, e-mail na jejich zástupce).  
**Ing. arch. Jiří Ondráček, [jirio@archoo.cz](mailto:jirio@archoo.cz)**  
**Ing. arch. Lukáš Komín, [lukasko@archoo.cz](mailto:lukasko@archoo.cz)**  
**Jaroslav Svoboda, [jardas@archoo.cz](mailto:jardas@archoo.cz)**
  - jak byl vybrán zpracovatel projektu (oslovení, veřejná soutěž, .... jinak)  
**oslovení**
4. Údaje o realizaci:
  - gen. dodavatel  
**Krovys s.r.o.**
    - termín realizace (kolaudace nebo uvedení do provozu)  
**12/2014**
    - funkční určení stavby,  
**zastávka hromadné dopravy, dopravní stavba, veřejné prostranství**
5. Údaje o investorovi stavebního díla (zejména):
  - název, sídlo, adresa, kontaktní osoba (telefon, e-mail),  
**Město Telč, Náměstí Zachariáše z Hradce 10, 588 56 Telč**  
**Bc. Vladimír Švec, +420 607930 821, [vladimir.svec@telc.eu](mailto:vladimir.svec@telc.eu)**
  - způsob financování  
**dotační titul, rozpočet města**
6. Stručný popis stavu před a po realizaci, bodový výčet přínosů realizace
  - Urbanisticko-architektonický kontext (krajinný a městský kontext)  
**Autobusové stanoviště Gagarin vzniklo v nevyužité ploše mezi místní základní školou a Gymnáziem Otokara Březiny. Hlavním důvodem návrhu přístřešku a navazujících ploch bylo zlepšení dopravní situace v době největší frekvence**



autobusových spojů a především zvýšení bezpečnosti cestujících těchto spojů využívajících. Svým umístěním v autobusovém zálivu, uvnitř zelených ploch, přístřešek plní nejenom svoji základní funkci, ale je i možností setkávání se místních lidí i návštěvníků města, v letních měsících s využitím odpočinkových míst.

- Architektonické řešení

Ozvlášťujícím architektonickým prvkem je umístění jedinečné bronzové plastiky vytvořené akad. sochařem a místním rodákem Rostislavem Magnim a brněnským výtvarníkem Arnoštem Chalupou roku 1977. Dílo, stojící od roku 1981 na v minulosti přehlíženém místě o pár desítek metrů blíže k silnici, našlo důstojnější místo vetknuté do krajního, betonového pilíře. Do kulové skořápky vytvořené na počest prvního člověka mimo zemskou atmosféru, Jurije Alexejeviče Gagarina, byly k našimi předky zanechaným dokumentům přidány zprávy z probíhajícího období v nynější hmatatelné podobě i na současných datových nosičích.

Zbývá se pouze připojit k dochovanému přání tvůrců plastiky, které bylo nalezeno uvnitř: „Zhotoveno v naději, že dílo přetrvá alespoň desítku let neklidného času.“

- Uživatelská kvalita (funkční řešení, komfort užití, bezpečnost)

Objekt přístřešku slouží nejen veřejnosti cestující do zaměstnání nebo za vzděláním, ale i žákům přilehlých škol a místním občanům jako místo pro setkávání, v letních měsících tvořící odpočinkovou zónu. Jeden z nosných prvků stavby zároveň vytváří vhodné místo osazení plastiky v 80. letech zhotovené na počest prvního letu člověka do vesmíru. Díky umístění terminálu vně hlavní komunikaci se pohyb cestujících a studentů stal oproti původnímu řešení bezpečným a přehledným.

- Stavebně-technické řešení (použité řešení, originalita)

Hlavními nosnými prvky stavby jsou dřevěné BSH profily, spolu s fasádními prvky tvořící jednotlivé svislé panely. Střecha ve sklonu 15° je ze dvou kusů lepených CLT panelů, které jsou spojeny se svislými prvky ocelovými styčníky. Ochranu proti povětrnostním vlivům zajišťuje trojice tvrzených skel a boční stěna z KVH profilů opláštěná pohledovým řezivem, ve které je integrován zářící ukazatel času, jeden z praktických prvků pro cestující. Tím dalším je 12 stojanů na bicykly, pro využití aktivními cestujícími. Namísto klasického veřejného osvětlení jsou do stropních desek zafrézovány LED pásy, které mohou v průběhu noci měnit bílý povrch přístřešku barvami spektra jako chameleon

- Udržitelnost stavby (náklady spojené s provozem, údržba)

**běžná údržba**

## 7. Grafické přílohy, fotodokumentace

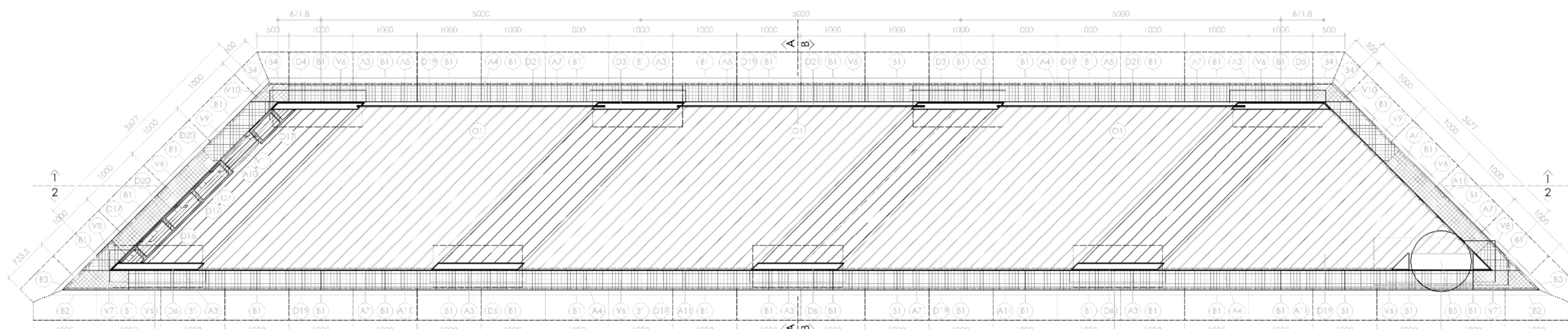
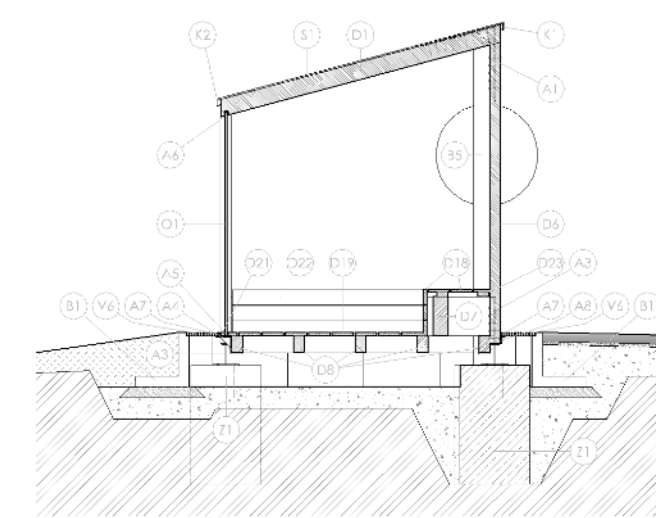
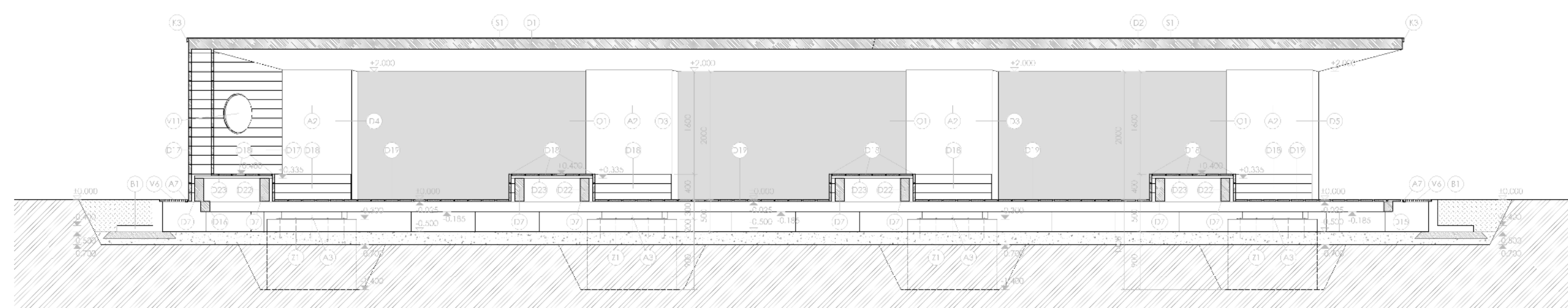
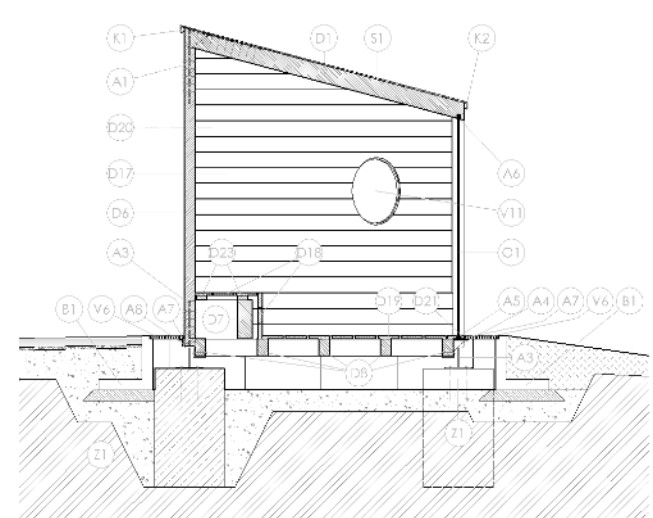
- požadovaná dokumentace stavby musí obsahovat situaci, rozhodující půdorysy, popřípadě i dokumentaci významných konstrukčních řešení, stavebních detailů, či další dokumentaci nezbytnou pro správné hodnocení stavby.
- dále cca 5 ks fotografií, nejlépe celek i detail v rozlišení pro tiskové účely 300 dpi, formát \*.jpg / \*.pdf).
- dokumentace zůstává majetkem vypisovatelů s právem publicity.

## 8. Souhlas s používáním soutěžních podkladů:

- Přihlašovatel prohlašuje, že je oprávněn udělit jménem všech vlastníků autorsko-majetkových práv souhlas se zpracováním dodaných podkladů a zveřejněním na [www.citychangers.eu/](http://www.citychangers.eu/) pro účely výstavy, v médiích a v dalších



prezentacích a že podáním přihlášky neporušuje autorská a jiná práva třetích osob.



NÁZEV: AUTOBUSOVÉ STANOVISŤE GAGARIN  
 MÍSTO: TELČ  
 INVESTOR: MĚSTO TELČ  
 DODAVATEL: KROVYS, S.R.O.  
 DOKONČENÍ: LISTOPAD 2014  
 KOLAUDACE: PROSINEC 2014  
 AUTOR: JIŘÍ ONDŘÁČEK  
 SPOLIAUTORI: LUKÁŠ KOMÍN, JAROSLAV SVOBODA

